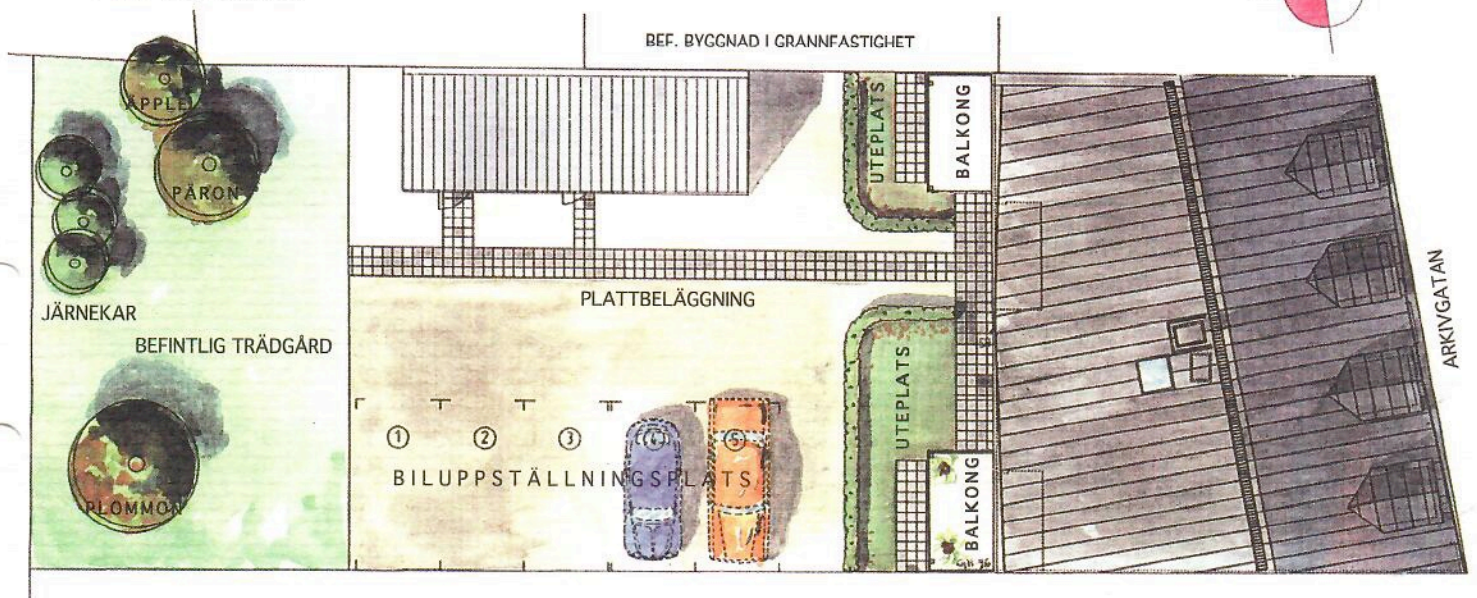
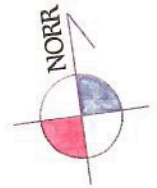


## Karaktäristisk gårdsmiljö

Villa Ehrenbergs djupa gård är av typisk lundakaraktär. Gården skyddas av en port med motordriven grind. Gårdsplanen ger plats för en skyddad parkering samt förråd.

Till lägenheterna på entréplan hör uteplatser med eftermiddags- och kvällssol i västerläge. Längst in på tomten finns en uppvuxen, lummig trädgård med fruktträd som vi bevarar.



## Lägenheter med rymd och komfort

Villa Ehrenberg rymmer 5 st bostadsrättslägenheter från 3 Rok på 74 m<sup>2</sup> till 6 Rok på 139 m<sup>2</sup>. Lägenheter är stora och luftiga tack vare en öppen planlösning och en takhöjd på 2,5 m.

Tre av lägenheterna är etagelägenheter i två plan. Samtliga lägenheter har balkong eller uteplats i västerläge som tillvaratar eftermiddags- och kvällssolen.

JM Byggnads AB:s miljöpolicy föreskriver sunda och naturliga material. Utöver vad som ingår i grundstandarden gör vi vårt yttersta att tillmötesgå kundens enskilda önskemål genom tillval. Möjligheten att påverka utformningen av sin framtida lägenhet är stor för den som är med i ett tidigt skede. Husets uppvärmning genom golvvärme ger ett mycket behagligt inomhusklimat. Lägenheterna är förberedda för centraldammsugare.

## Utrustning

Kök	Kapprum/Hall	Vardagsrum	Sovrum	WC/dusch/tvätt
- Spis/ugn med keramikhäll	- Hatthylla	- Ekparkettgolv	- Ekparkettgolv	- Keramiska plattor
- Kyl/Sval	- Ekparkettgolv			- Kakel till tak
- Frys	- invändig trappa i klarlackad furu i etagelägenheterna			- Badrumsskåp med belysning/el-uttag
- Diskmaskin				- Tvättbänk
- Microvågsugn				- Tvättmaskin
- Ekparkettgolv				- Torktumlare
				- El-panna
				- Handdukstork

Förkortningar på lägenhetsritningar:

D.M.: Diskmaskin M.: Microvågsugn inbyggd E.: Frys K./S.: Kyl/Sval T.M.: Tvättmaskin T.T.: Tvättbänk T.B.: Tvättbänk E.L.P.: Elpanna L.: Linneskåp G.: Garderob K.L.K.: Klädkammare S.T.: Städskåp





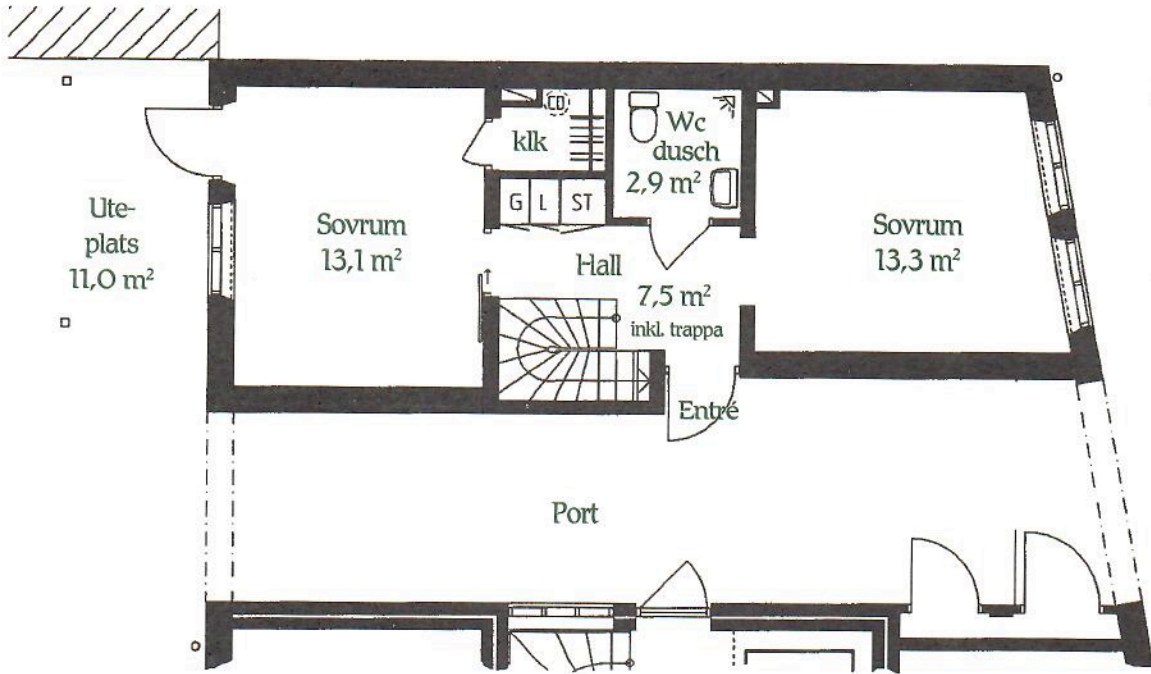
5	4
5	4
3	2
1	2

# Villa Ehrenberg

Lägenhet 2  
5 rum och kök 116,0 m<sup>2</sup>  
Etage, uteplats, balkong

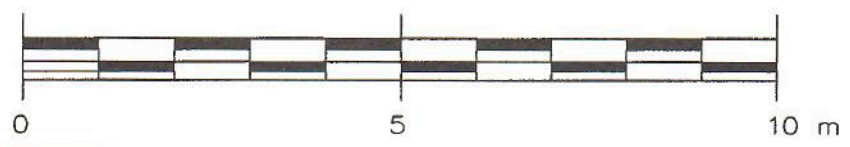
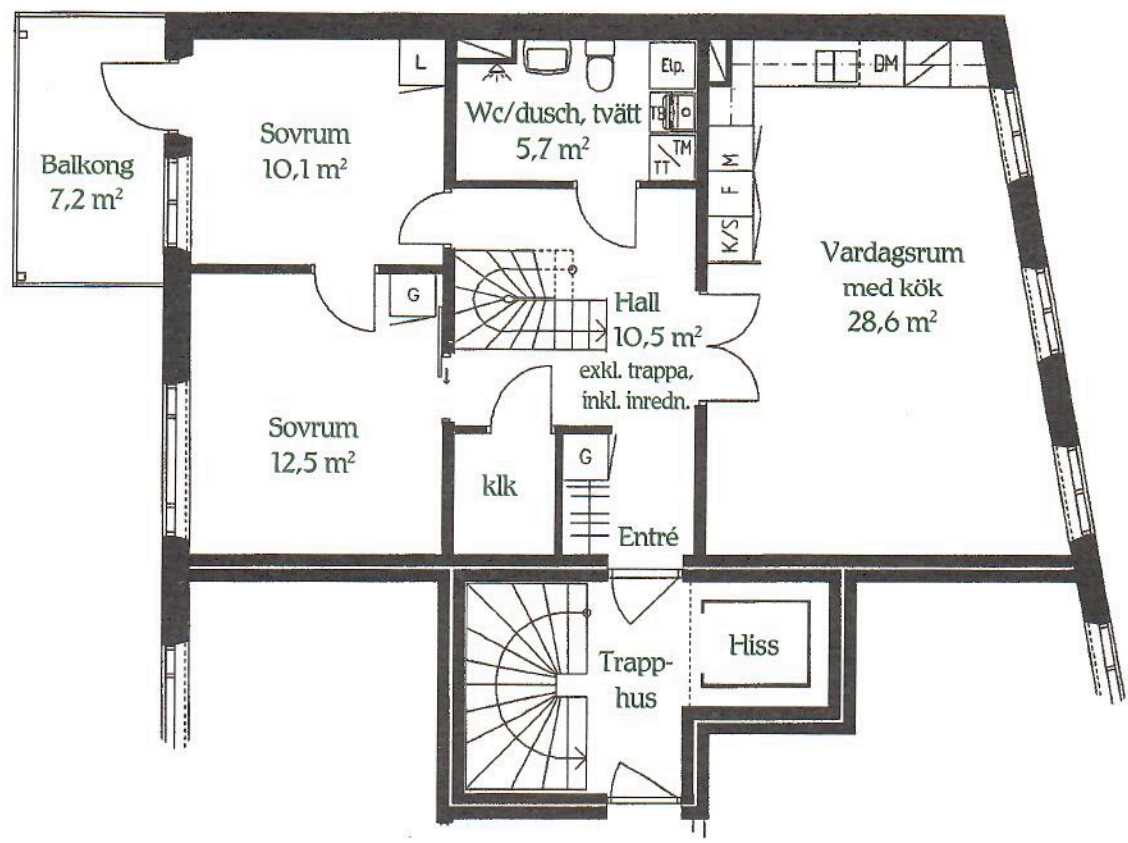


PLAN 1



ARKIVGATAN 12

PLAN 2

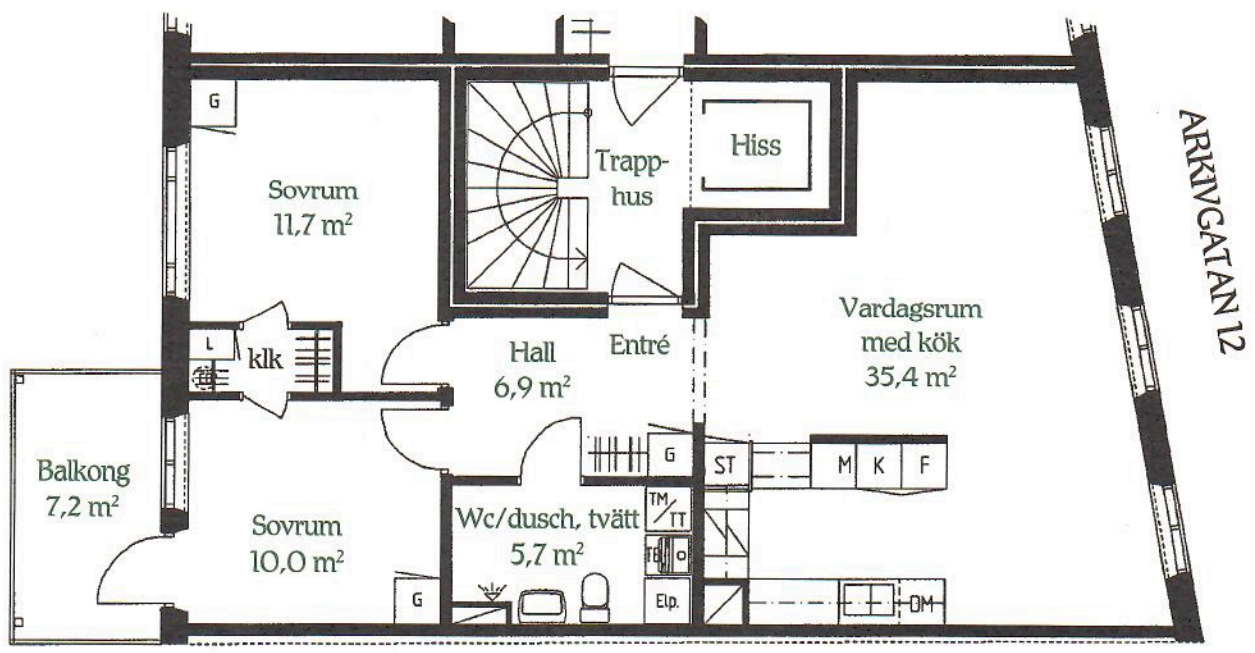




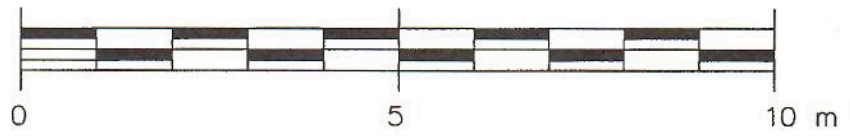
5	4
5	4
3	2
1	2

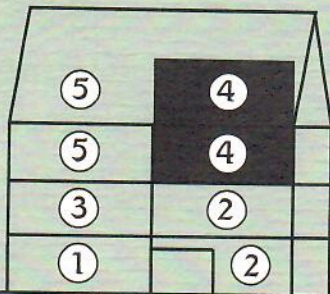
# Villa Ehrenberg

Lägenhet 3  
3 rum och kök 74 m<sup>2</sup>  
balkong



ARKIVGATAN 12



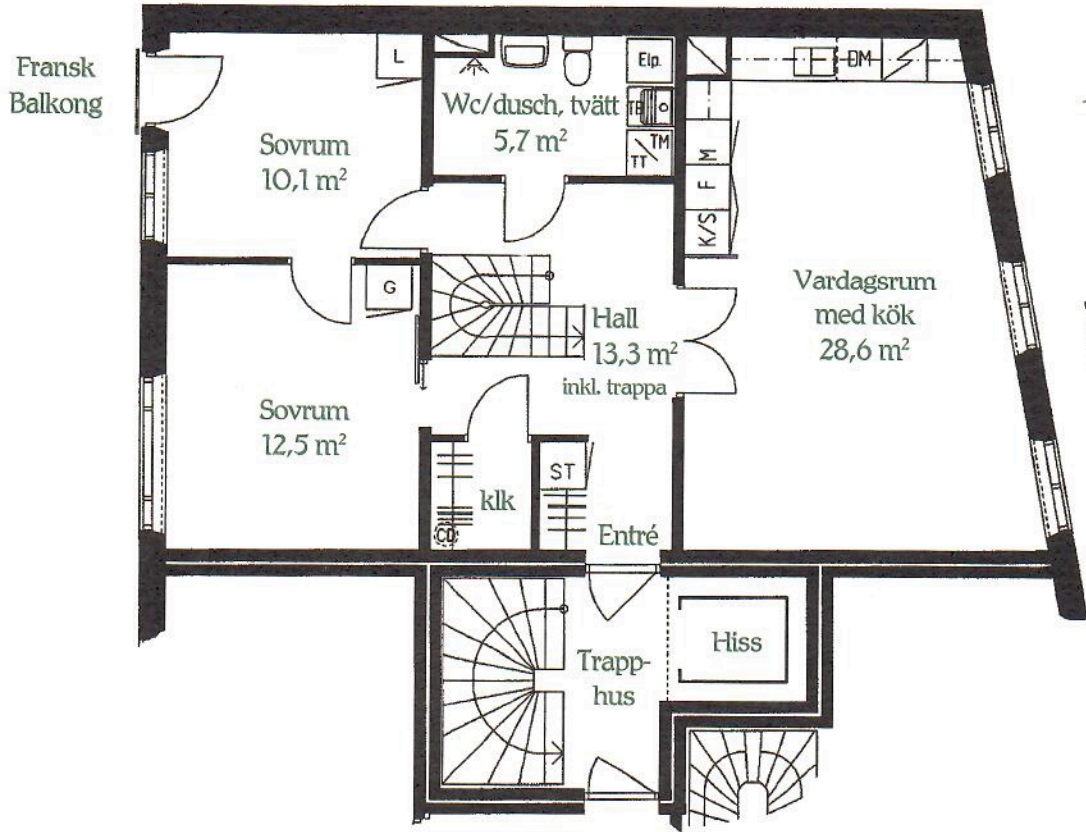


# Villa Ehrenberg

Lägenhet 4

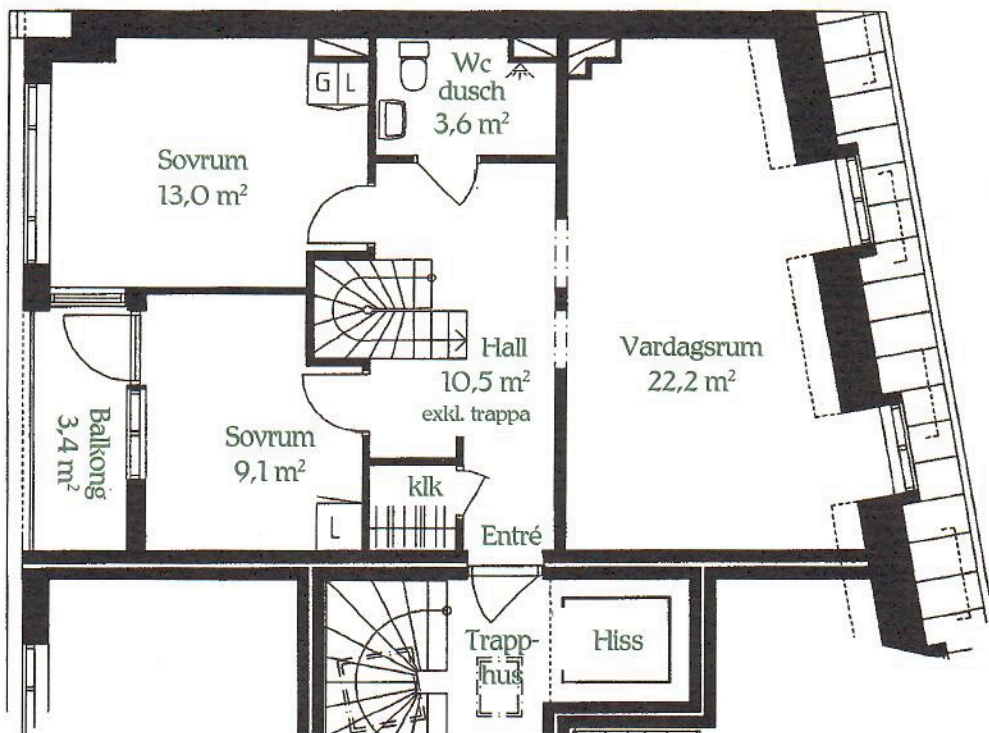
6 rum och kök 138,9 m<sup>2</sup>

Etage, balkong

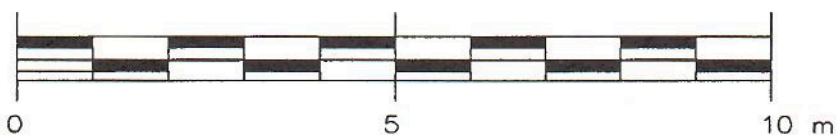


PLAN 1

ARKIVGATAN 12



PLAN 2  
(Vind)



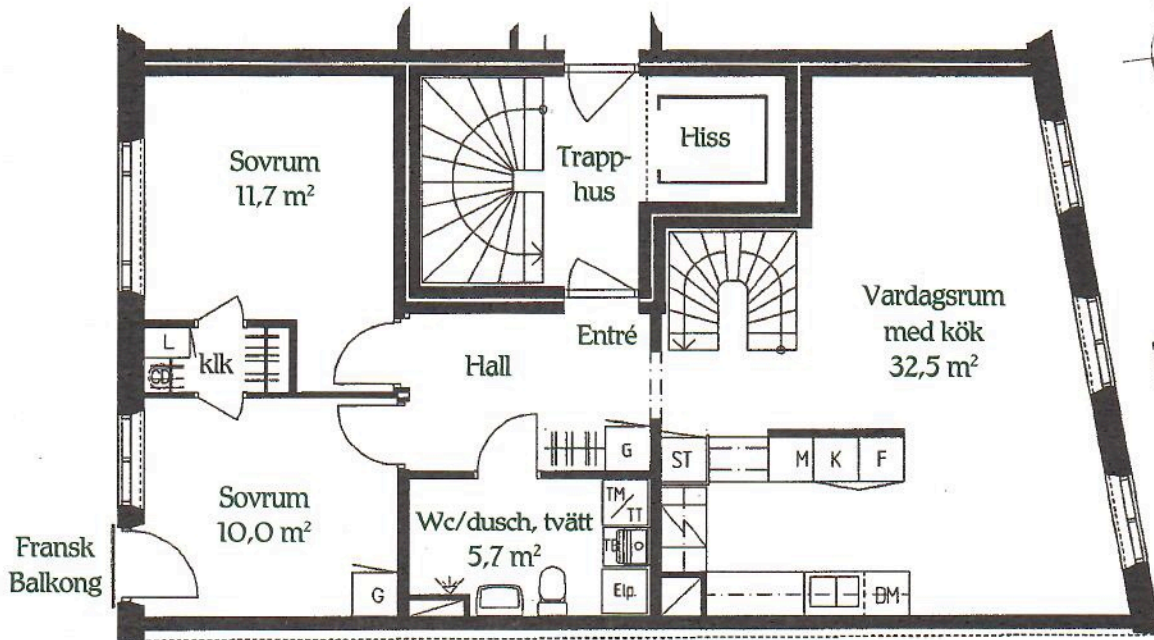
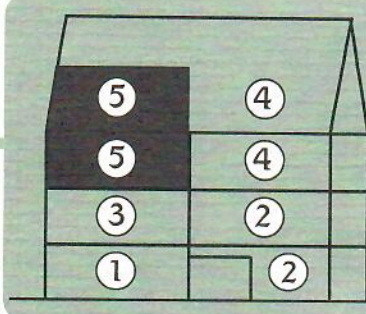


# Villa Ehrenberg

Lägenhet 5

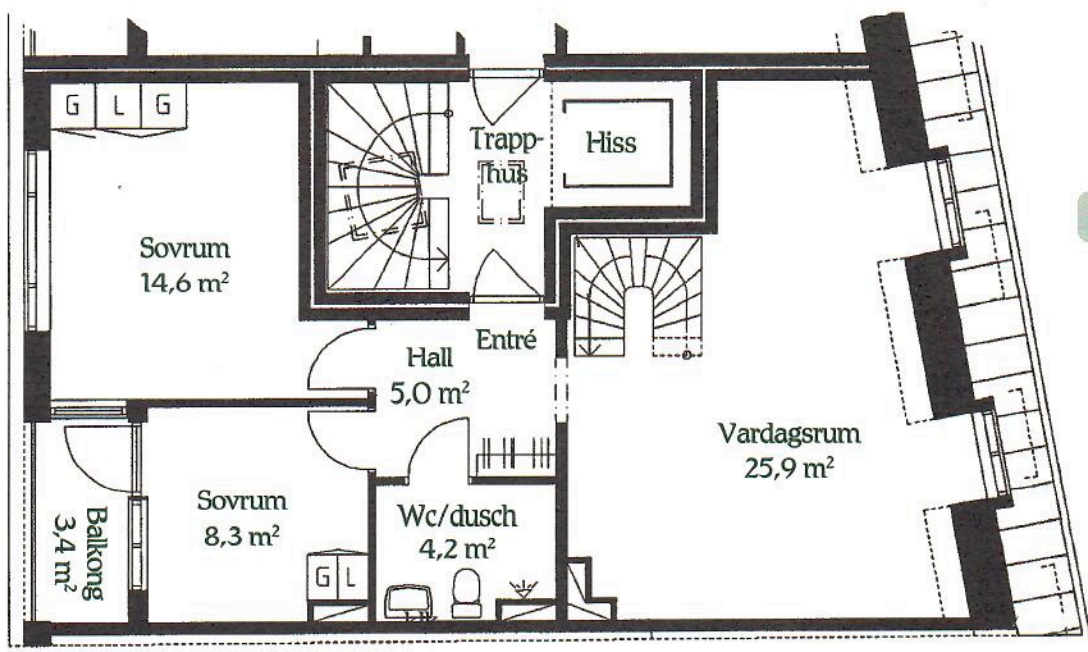
6 rum och kök 136,7 m<sup>2</sup>

Etage, balkong

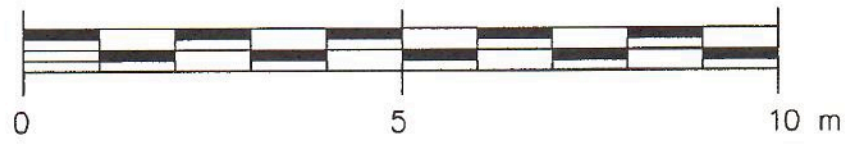


PLAN 1

ARKIVGATAN 12

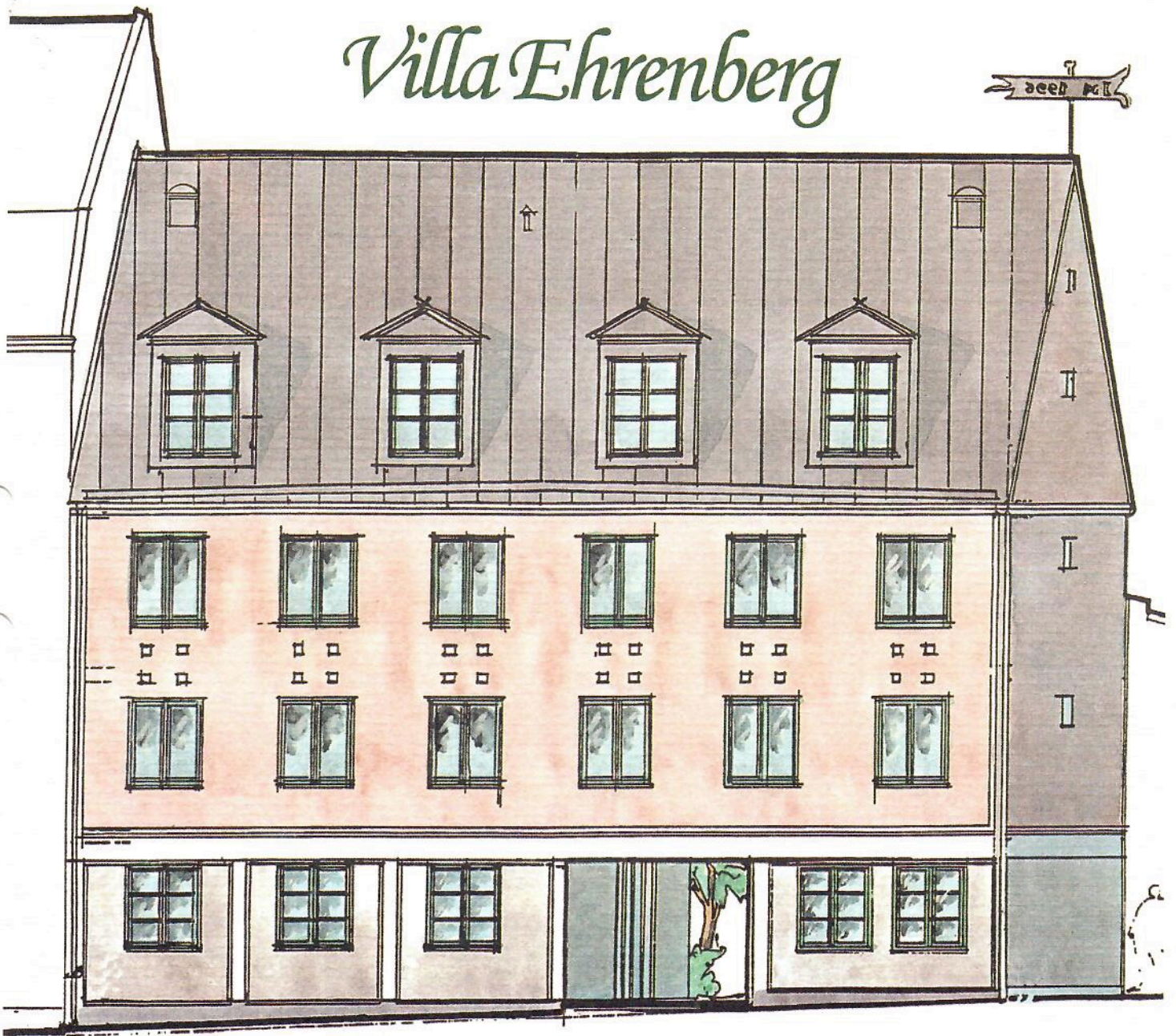


PLAN 2  
(Vind)





# Villa Ehrenberg



## Gatufasad mot Arkivgatan

Kv Ehrenberg 7, LUNDS KOMMUN  
Skala 1:100

Arkitekt:

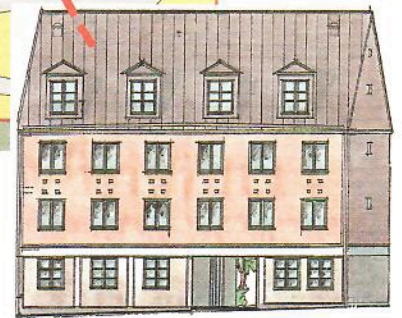
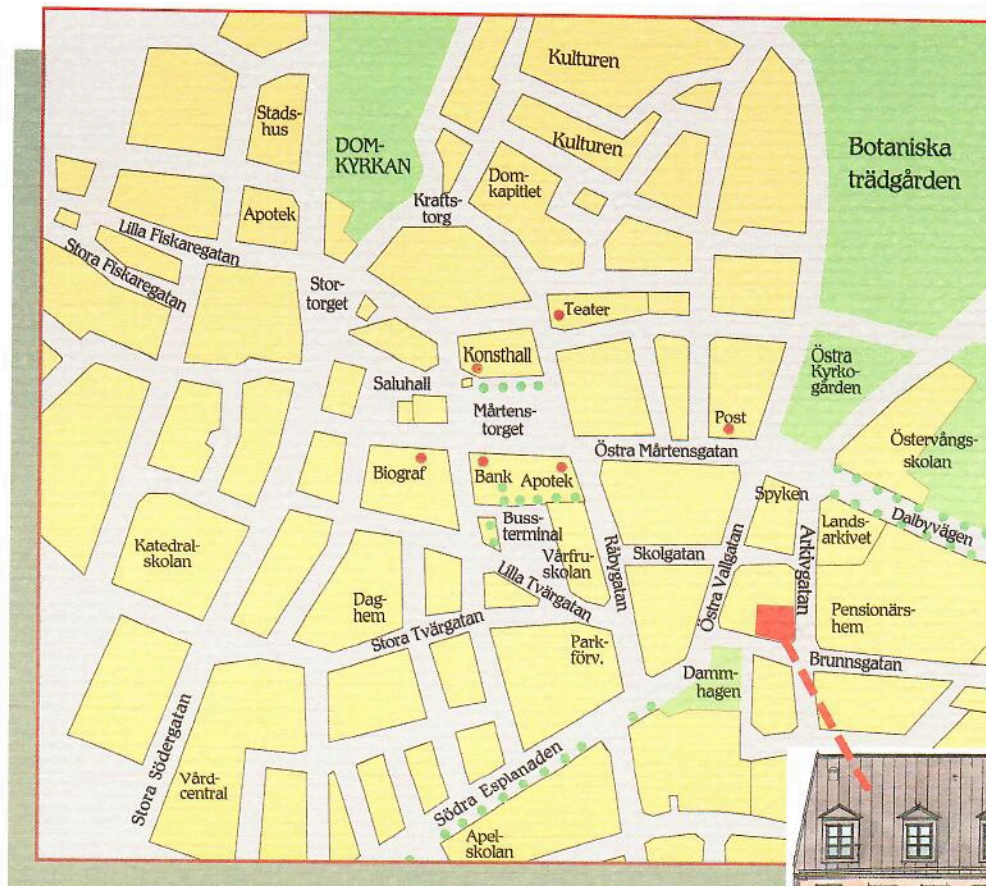


LUNDQUIST & RENDAHL ARKITEKTER AB



JM BYGGNADS AB





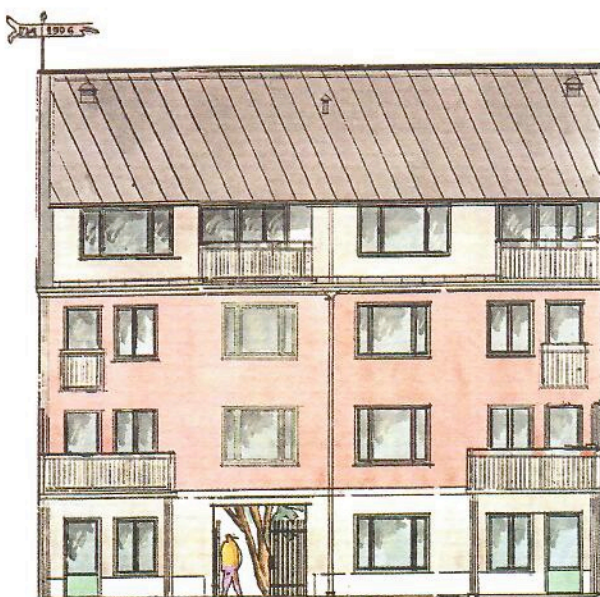
*Villa Ehrenberg*

## *Bo lugnt och bekvämt i centrala Lund!*

På Arkivgatan, centralt i Lund, uppför JM Byggnads AB Villa Ehrenberg. Här är stämningen lugn och trafiken obetydlig.

Ett par kvarter bort ligger Lunds centrum med sitt stora utbud av butiker, restauranger och biografier, samt den vackra Botaniska trädgården, Konsthallen, Stadsteatern och Kulturen.

På bekvämt gångavstånd finns service såsom vårdcentral, post, apotek m.m.



Gårdsfasad

## *Ett hus i harmoni med omgivning och miljö*

Det lundensiska arkitektkontoret Lundquist och Rendahl har med Villa Ehrenberg en ambition att återskapa den charm och karaktär som kännetecknar de attraktiva sekelskiftevillorna.

JM Byggnads AB har valt att bygga Villa Ehrenberg med gedigna material och med omsorg om detaljerna. Som exempel kan nämnas en stomme av sten, fasade fönstersmygar med infällda fönsterbänkar av sten, parkettgolv i samtliga rum, samt badrum med klinkergolv och kakel till tak.

Ni som är ute i god tid har stor möjlighet att påverka och sätta personlig prägel på bostaden!